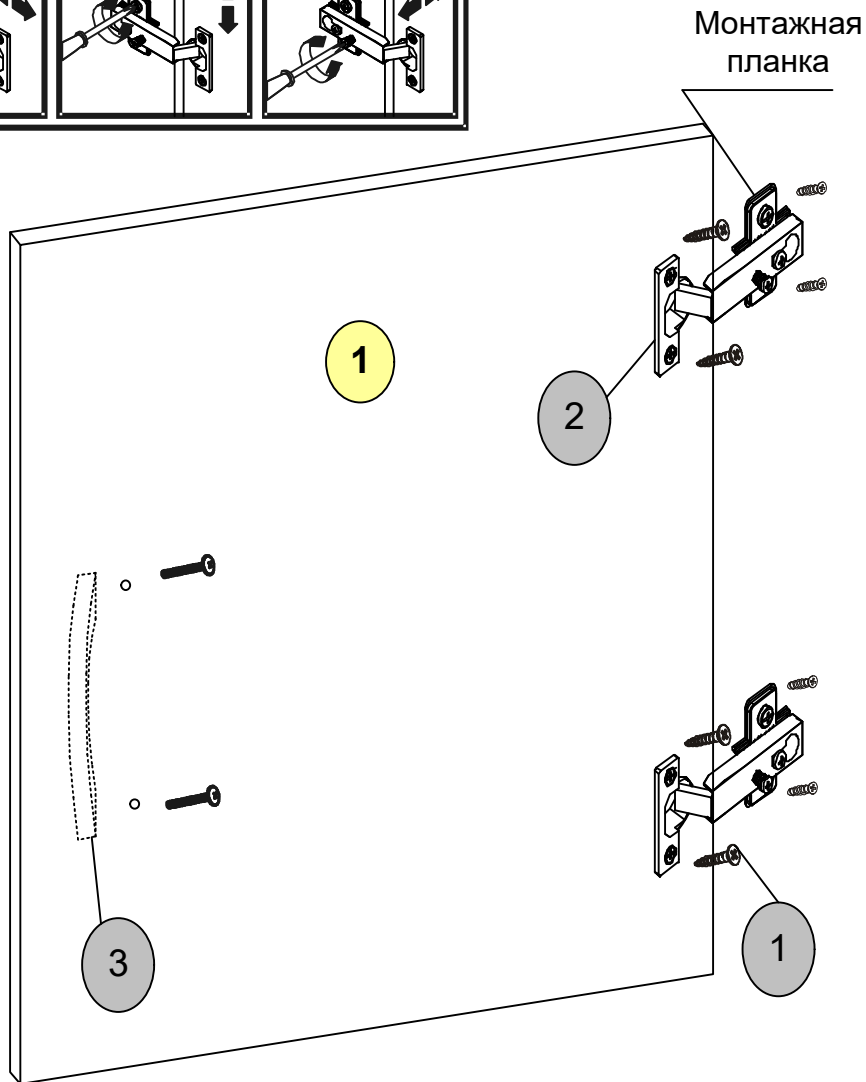


**Предприятие изготовитель рекомендует  
производить сборку в следующем порядке:**



2

### Упаковочный лист

№	Наименование	Д	Ш	Т	кол-во
1	Дверь	1146	396	16	1

### Фурнитура

№	Наименование	Кол-во	Вид
1	Саморез 4*16	4	
2	Петля накладная	2	
3	Ручка мебельная	1	
4	Евровинт 5*16	4	
5	Винт 4*20	2	
6	Шайба пластиковая	2	

3